

Herzlich Willkommen im Rhön Park Aktiv Resort!



Wir wünschen Ihnen einen erholsamen und erlebnisreichen Aufenthalt.

Lieber Gast,

wir haben diese Gästemappe für Sie zusammengestellt, um Ihnen eine schnellere Orientierung in unserem Aktiv Resort zu ermöglichen. Wir möchten, dass Sie sich rundum wohlfühlen. Bitte belassen Sie diese Mappe in Ihrem Hotelzimmer oder Apartment. Der nächste Gast freut sich ebenfalls über diese Informationsquelle und wir sparen wertvolle Ressourcen zum Schutz unserer Umwelt.

Wichtige Telefonnummern (hausintern)

Rezeption.....	1804
Direktion.....	1821
Hausdame.....	1834
Animation.....	1858
Erlebnisbad / Sauna.....	1811
Weckservice.....	1805
Wellnesszentrum „RhönOase“.....	4141

Notrufnummern

Bitte informieren Sie die Rezeption unter Tel. **4444** über Notfälle. Sie wird sich um alle notwendigen Maßnahmen kümmern!

Feuer und Rettungsdienst..... **0-112**

Einsatzzentrale Polizei..... **0-110**

Ärztlicher Bereitschaftsdienst*..... **0-116 117**

* Diese Nummer wählen Sie, sofern Sie außerhalb der regulären Sprechstunden der ortsansässigen Hausärzte ärztliche Hilfe bei nicht lebensbedrohlichen gesundheitlichen Problemen benötigen, die nicht den Einsatz des Rettungsdienstes notwendig erscheinen lassen.

Hoteladresse

Rhön Park Hotel GmbH & Co. KG
Rother Kuppe 2
97647 Hausen-Roth

Viele nützliche Informationen und Tipps finden Sie auf unserer Website:
www.rhoen-park-hotel.de



Gästeservice

A

Anreise Check-In ist ab 13 Uhr im Rahmen der Buchung bei uns an der Rezeption möglich. Ihr Zimmer ist ab 17 Uhr garantiert bezugsfertig – ggf. auch schon früher, Info vor Ort.

Abreise Bis spätestens 11:00 Uhr.



Wir freuen uns sehr, wenn Sie Ihre Betten bereits abziehen.

Die Durchfahrt zum Innenhof ist von 9:00 bis 12:00 Uhr und von 15:00 bis 18:00 Uhr geöffnet. Außerhalb dieser Öffnungszeiten ist der Innenhof mit einer Schranke verschlossen.

Eine spätere Abreisezeit klären Sie bitte mit der Rezeption ab.

Alarm (Feuer/Gas) ▶ Keine Panik!

▶ Bitte melden Sie das Feuer unter 4444 (hausintern).

▶ Bitte verlassen Sie sofort Ihr Zimmer.

▶ Benutzen Sie den nächstgelegenen Notausgang.

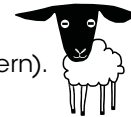
▶ Auf keinen Fall einen der Aufzüge benutzen.

▶ Gehen Sie erst wieder in Ihr Zimmer zurück, wenn Sie von der verantwortlichen Leitung dazu aufgefordert werden.

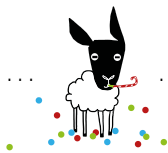
▶ Feuer-Alarm – Treffpunkt: Wiese vor RhönPlay

▶ Gas-Alarm – Treffpunkt: am Schwimmbad, DRAUSSEN

▶ Bitte folgen Sie den Anweisungen des Personals.



Animation ...



..... Unser Animationsteam steht Ihnen mit einer Vielzahl an Aktionen zur Verfügung. Ob Wanderungen, Basteln mit den Kindern, Fitnessangebote oder andere aktive Tätigkeiten.

Was, wann und wo stattfindet, erfahren Sie in der RhönParkArena ab 10:00 Uhr. Dort sind die Öffnungszeiten sowie eventuelle Programmänderungen ausgeschrieben.

Apotheken Apotheken befinden sich in den folgenden, nahe gelegenen Orten: Fladungen (9 km), Ostheim (12 km) und Oberelsbach (8 km).

Die Mitarbeiterinnen und Mitarbeiter der Rezeption informieren Sie gerne über den Notdienst an Wochenenden und Feiertagen.

Autovermietung Bitte wenden Sie sich an die Rezeption: 1804 (hausintern).

Bei uns verfügbare Vermietungen sind:

Autohaus Streit, Ostheim 09777 91660

Europcar, Fulda..... 0661 70106

Sixt, Fulda 0180 5252525

Ärzte Bitte wenden Sie sich an die Rezeption unter 1804 (hausintern).

 Telefon Rettungsdienst 0 – 112
 Ärztlicher Bereitschaftsdienst.. 0 – 116 117

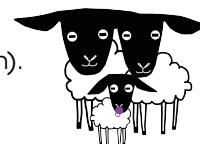
Sollten Sie selbst einen Notfall melden, so informieren Sie bitte die Rezeption, damit wir bei der Steuerung (Anfahrt, etc.) helfen können.

Rezeption 4444 (hausintern)

B

Babyausstattung Babybadewanne, Flaschenwärmer, Wickelaufgabe, Windeleimer und Hochstuhl können gegen eine Gebühr ausgeliehen werden.

Bitte wenden Sie sich an die Rezeption unter 1804 (hausintern).
 Die Kosten entnehmen Sie bitte der Preisliste im Anschluss.



Babybett stellen wir Ihnen auf Anfrage gerne zur Verfügung. Wenden Sie sich bei Bedarf bitte an die Rezeption: 1804 (hausintern) oder schreiben Sie über die Chatfunktion am Tablet. Die Kosten entnehmen Sie bitte der Preisliste im Anschluss.

Babysitter Bei Bedarf können wir gerne für Sie einen Babysitter buchen.

Bitte melden Sie sich hierzu 2 Tage im Voraus bei der Animation an.
 Kosten auf Anfrage.

Bademantel erhalten Sie gegen Gebühr beim Bademeister im Schwimmbad oder direkt an der Rezeption. Gern können wir Ihnen auch einen Bademantel durch die Hausdame ins Zimmer bringen lassen. Wenden Sie sich bitte hierzu an die Rezeption: 1804 (hausintern) oder schreiben Sie über die Chatfunktion am Tablet.

Die Kosten entnehmen Sie bitte der Preisliste im Anschluss.

Bastelraum Ebene 10, Nähe Animationsbüro.

Die Öffnungszeiten finden Sie an der Informationstafel beim Animationsbüro.

Be- und Entladen siehe „Zufahrt Innenhof“

Beauty | Wellness

„RhönOase“ Haus 41, Ebene 11, Tel. 4141 (hausintern).



Ob Klangkörpermassage oder Shiatsu-Massage – unsere Möglichkeiten zum Entspannen sind vielfältig.

Das aktuelle Angebot unseres Vital-Zentrums liegt an der Rezeption aus.

Bistro RhönEck Zentrum, Ebene 10.



Gemütliches Bistro – ideal, um sich abends auf ein Bier, Wein oder Cocktail zu treffen.

Die Öffnungszeiten ersehen Sie am Eingang.

Blumen bestellen Sie am besten direkt bei unserem Partner Gesteck-Oase. Geben Sie Anlass/Wünsche durch und lassen Sie sich die Blumen direkt ins Hotel liefern.
Tel. 06656 504 922
E-Mail gesteckoase@freenet.de
Web www.gesteckoase-blumen.de

Bowling Im RhönPlay Gebäude.
Bahnenbuchung über www.rhoen-park-hotel.de/bowling/ oder telefonisch zwischen 10 und 18 Uhr unter 1940 (hausintern)

Briefe | Briefkasten Sie können Ihre Briefe an der Rezeption abgeben oder diese in den Briefkasten vor dem Hoteleingang einwerfen.
Der Briefkasten wird von Montag bis Samstag täglich geleert.

Briefmarken sind im Hotelshop erhältlich.

Bügeleisen Sie erhalten auf Wunsch ein Bügeleisen von unserer Hausdame.
Bitte wenden Sie sich an die Rezeption: 1804 (hausintern) oder schreiben Sie über die Chatfunktion am Tablet.

E

Elektrizität Wir verfügen über Wechselstrom von 230 Volt.
Alle Zimmer sind mit Kindersicherungen ausgestattet, die in den Steckdosen nicht sichtbar integriert sind.
Der Wechselschalter für die Stehlampe befindet sich an der Wand.

Escape Touren Erleben Sie Indoor und Outdoor Entdeckerspaß für die ganze Familie mit unseren Escape Touren.
Infos und Anmeldung unter www.rhoen-park-hotel.de/aktiv/

F

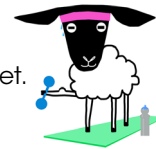
Feuerlöscher Feuerlöscher und Nasslöscheinrichtungen befinden sich auf jeder Etage in den Treppenhäusern.
Sollten Sie einen Brand bemerken, informieren Sie bitte schnellstmöglich die Rezeption unter 4444 (hausintern).

Feuermelder befinden sich in den Treppenhäusern jeweils in den obersten sowie in den untersten Etagen, sowie in allen Zimmern.

FitnessArea RhönBewegt ... Zentrum, Ebene 11.

Die Nutzung der Fitnessgeräte ist ab 16 Jahren gestattet.

Mit Ihrer Zimmerkarte haben Sie Zugang.



Tipp: Nutzen Sie unsere Trainingspläne und Anleitungsvideos an den Geräten.

Die Benutzung erfolgt auf eigene Gefahr.

Bitte nutzen Sie auf den Geräten ein Handtuch, desinfizieren Sie die Geräte nach der Nutzung. Bitte nicht mit Straßenschuhen betreten.

Flughafenauskunft Amtsleitung – Bitte wählen Sie die „0“ vor und folgend:

Frankfurt ... 069 6900

München .. 089 97521313

Nürnberg .. 0911 9371200

Frühstück Unser reichhaltiges Frühstücksbuffet erwartet Sie jeden Morgen von 07:30 bis 10:30 Uhr in einem unserer Restaurants.

Die Öffnungszeiten hängen an der Rezeption aus.



G

Getränkeautomat Sie finden auf der Ebene 10 vor dem Rhöneck einen Getränkeautomat (Münzeinwurf).

Gottesdienste finden in den umliegenden Dörfern statt. Die Zeiten erfahren Sie an der Rezeption.

H

Haustiere Gerne können Sie Ihren Hund mitbringen (pro Zimmer nur 1 Hund).

Bitte unbedingt vorab bei der Buchung anmelden!

Pro Tag berechnen wir 20,00 Euro. Katzen sind nicht erlaubt.

Bitte haben Sie Verständnis dafür, dass Tiere nur in bestimmten Zimmern erlaubt sind. Die Mitnahme Ihres Haustiers in die Restaurants, ins Schwimmbad und RhönPlay ist nicht gestattet.

Achten Sie bitte darauf, dass Ihr Tier keine anderen Gäste belästigt oder gefährdet. Halter haften für ihre Tiere.

Hunde müssen auf dem ganzen Gelände und im umliegenden Wald an der Leine geführt werden.

Auf dem Gelände sind mehrere Hundekottütenspender angebracht, bitte nutzen Sie diesen kostenlosen Service.

Hotelshop Zentrum, Ebene 11.

Ihre Einkaufsmöglichkeit für Geschenke, Badebekleidung und Lebensmittel. Die Öffnungszeiten ersehen Sie am Eingang des Hotelshops.

Housekeeping Über die Rezeption 1804 (hausintern) erhalten Sie Zusatzkopfkissen und Zusatzdecken für Ihren persönlichen Komfort.

Täglicher Bettwäschewechsel ist auf Anfrage möglich (je nach Ihrem gebuchten Arrangement ist hierfür eine Gebühr fällig).

Tägliche Zimmerreinigung ist auf Anfrage möglich (je nach gebuchtem Arrangement fallen hierfür Gebühren an)

Hygieneartikel Sollten Sie in Ihrem Reisegepäck kosmetische Artikel vergessen haben, können Sie diese im Hotelshop oder über die Rezeption käuflich erwerben.

I

Internetzugang Wireless LAN ist in allen Häusern, im Haupthaus, in den Restaurants und in den Konferenzräumen kostenfrei verfügbar. Sie müssen sich hierfür nur mit dem Netzwerk „**Rhön Park Hotel - Free Wifi**“ verbinden und auf der Seite, die sich dann öffnet, die AGB's bestätigen. Es wird kein Passwort benötigt.

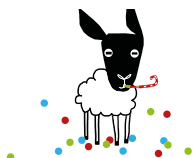


Innenhof Das Parken im Innenhof ist nicht gestattet. Zum Be- und Entladen darf der Innenhof befahren werden. Lesen Sie hierzu bitte unter Punkt „Zufahrt zum Innenhof“.

IT-Service Sie haben Fragen zu Ihrem Internetzugang oder Probleme? Wenden Sie sich bitte an die Rezeption – wir helfen Ihnen gerne weiter!

K

Kinderanimation Unser AktivTeam stellt von Montag bis Samstag ein tolles Programm für Kinder ab zwei Jahren zusammen. Die Philosophie unserer Angebote liegt auf dem gemeinsamen Erleben von Groß und Klein.



Das Animationsprogramm findet ihr am Glaspavillon, auf dem Tablet oder auf unserer Webseite.

Kindergarten Für unsere kleinen Urlaubsgäste von **3 bis 6 Jahren** bieten wir von **Montag bis Samstag** von **10.00 - 14.00 Uhr** eine kostenlose Kinderbetreuung im Rahmen Ihrer gebuchten Pauschale an. Der Kindergarten befindet sich im Hauptgebäude Ebene 10 – Treppe runter beim RhönEck.

Kinderspielplatz Direkt neben dem Hotel gibt es einen Abenteuerspielplatz im Freien sowie einen Sandkasten im Innenhof.

Kinderstühle finden Sie in allen unseren Restaurants.

Gerne bringen wir Ihnen gegen eine Gebühr einen Kinderstuhl auf Ihr Zimmer. Bitte wenden Sie sich an die Rezeption unter 1804 (hausintern) oder schreiben Sie über die Chatfunktion am Tablet. Die Kosten entnehmen Sie bitte der Preisliste im Anschluss.

Kino Ein Kino können Sie in der Umgebung in den Städten Bad Neustadt, Meiningen und Fulda besuchen.

Kino Starlight, Bad Neustadt 09771 99 61 70
Kino Casino Lichtspiele, Meiningen.. 03693 50 68 80
Kino CineStar, Fulda 0661 8 65 84 01

L

Late-Check-Out Gegebenenfalls können wir Ihnen einen Late-Check-Out bis 18:00 Uhr ermöglichen. Bitte klären Sie dies vorab mit der Rezeption. Die Kosten entnehmen Sie bitte der Preisliste im Anschluss.

M

Müllbeseitigung Mach mit – der Umwelt zuliebe! Bitte trennen Sie Ihren Müll.

Für die verschiedenen Abfallsorten stehen in den Müllräumen Sammelbehälter zur Verfügung.

Müllräume befinden sich in den Häusern bzw. vor den Häusern.
Bitte leeren Sie Ihren Müll bei Abreise aus.

Minigolfanlage Hinter der neuen RhönParkArena befindet sich eine Minigolfanlage.
Bis Ende August 2024 wird diese komplett neu erstellt.

N

Nachtruhe Ab 22:00 Uhr bitten wir Sie, sich leise zu verhalten und Rücksicht zu nehmen.
Bei Ruhestörungen informieren Sie bitte die Rezeption.

Notausgänge Alle Notausgänge sind gut gekennzeichnet.

Notruf über die Telefonzentrale: 4444 (hausintern)

Notrufmelder für Feuer finden Sie in den Treppenhäusern jeweils in der obersten sowie in der untersten Etage.

Nutzung der Schlafcouch .. Die bezogene Bettwäsche befindet sich im Schrank. Bitte die Rückenlehne nach vorne aufziehen und alle Kissen auf der Couch liegenlassen. Die Sitzfläche bitte nicht runternehmen, da sonst die Stabilität nicht gegeben ist.

P

Parkplätze Auf dem Hotelgelände stehen Außen-Parkplätze in ausreichender Zahl und eine Tiefgarage auf Ebene 10 für unsere Gäste zur Verfügung. Das Parken im Innenhof ist untersagt! Bitte beachten Sie, dass bei Verstoß Abschleppkosten anfallen.

Das Parken ist in der ersten Stunde kostenfrei.

Jede weitere Stunde kostet 1,00 €. Die maximale Parkgebühr liegt bei 5,00 € pro Tag. Der Preis gilt einheitlich für Gäste mit und ohne Übernachtung.

Family Club Mitglieder: Kostenfreie Nutzung der Parkplätze und der Tiefgarage für Family Club Mitglieder (Nur bei Direktbuchung und Übernachtung)

Nutzen Sie auch die zwei Ladestationen für Elektrofahrzeuge auf unseren Außenparkplätzen.

An der RhönParkArena finden Sie auch Ladestationen für E-Bikes.

Post Sollte Post oder eine Nachricht für Sie bereitliegen, werden Sie von der Rezeption benachrichtigt.

Postkarten sind im Hotelshop erhältlich.

R

Rauchen Das Rauchen ist im gesamten Hotel untersagt.

Sollten Sie auf Ihrem Zimmer rauchen, so müssen wir eine erhöhte Reinigungsgebühr in Rechnung stellen.

Regenschirm Regenschirme können Sie sich an der Rezeption ausleihen.

Das Pfand pro Regenschirm beträgt 20,00 Euro.

Reiten Reitmöglichkeiten gibt es in der näheren Umgebung.

Auskunft erhalten Sie bei der Animation oder an der Rezeption.

Restaurant „Frankenstube“ Zentrum, Ebene 11.

Nur für Gruppen/Feiern buchbar.



Gemütliches Restaurant mit Wintergartenanbau und Terrasse im Stil einer fränkischen Bier- und Weinstube.

Hier sind keine Hunde erlaubt.

Restaurant „RhönInsel“ Zentrum, Ebene 11.



Modernes Familien-Restaurant mit durchgehend warmen Mahlzeiten bis hin zum Abendessen.

Die Pizzastation ist von 12.00 bis 17.30 Uhr geöffnet.

Unsere ofenfrischen Pizzen sind auch zum Mitnehmen erhältlich.

Hier sind keine Hunde erlaubt.

Restaurant „Rother Kamin“ Zentrum, Ebene 14.

Unser Buffetrestaurant. Die Öffnungszeiten hängen an der Rezeption aus.

Hier sind keine Hunde erlaubt.



Restaurant RhönParkArena Separates Gebäude neben dem Haupthaus mit großem Innenbereich und Sonnenterrasse



Modernes Restaurant mit Pizza Theke, Mittagskarte, Familienkarte, Eiskarte und Kaffee & Kuchenspezialitäten.

Täglich ab 12.00 Uhr geöffnet

RhönPlay Direkt neben dem Hotel, Nähe Kinderspielplatz.

Informationen und Öffnungszeiten erhalten Sie an der Rezeption oder bei unserem Animationsteam.



Beachten Sie bitte, dass das Spielen und Toben im RhönPlay nur mit Strümpfen/Socken (nicht barfuß oder mit Schuhen) gestattet ist. Kinder dürfen nur in Begleitung einer erwachsenen Person/Aufsichtsberechtigten spielen und toben.

Roomfinder So finden Sie Ihr Zimmer ganz einfach: Sie klicken auf diesen Link für den Roomfinder: <https://apps.rhoen-park.de/qr/search/index.html>

S

Safe An der Rezeption haben Sie die Möglichkeit, Ihre Wertsachen gegen 25,00 Euro Pfand in einem Safe einzuschließen.

Sandkasten ist im Innenhof der Hotelanlage für leidenschaftliche „Sandbuddler“ zu finden.

Sauna Sauna-Erlebniswelt mit Bio-Sauna, Finnischer Sauna, Sauna-Tempel, Dampfsauna mit Erlebnisdusche, Whirlpool, Innen- und Außenschwimmbekken und Sauna-Garten.



Eintrittsbänder erhalten Sie gegen Gebühr direkt beim Bademeister.

Öffnungszeiten hängen am Eingang des Schwimmbades aus.

Kinder dürfen nur in Begleitung ihrer Eltern die Sauna besuchen.

Ab 16:00 Uhr ist die Sauna ausschließlich für Erwachsene gestattet.

Die Schwimmbad- und Saunaordnung ist zu beachten.

Schwimmbad

„Rother Lagune“ Zentrum, Ebene 10.

Mediterranes Erlebnisbad mit Innen- und Außenbecken, Wassertemperatur 28–30°C, ca. 85 Meter langer Riesenrutsche, großem Mutter-Kind-Bereich mit vielen Attraktionen. Hotelgästen steht das Erlebnisbad kostenfrei zur Verfügung.

Im Schwimmbad stehen Ihnen Umkleidekabinen, Spinte und Duschen zur Verfügung

Eintrittskarten erhalten Sie bei Anreise an der Rezeption.

Hier sind keine Hunde erlaubt.

Die Schwimmbad- und Saunaordnung ist zu beachten.



Schlitten Gerne können Sie Schlitten gegen eine Gebühr ausleihen.

Fragen Sie die Animation. Öffnungszeiten: siehe Informationswand.

Solarium Ein Solarium finden Sie gleich nach dem Eingang zum Schwimmbad auf der rechten Seite. Die Wertmarken sind beim Bademeister erhältlich (5,00 Euro pro Sonnenbad).

Die Benutzung ist ab 18 Jahren gestattet und erfolgt auf eigene Gefahr. Bitte beachten Sie die Gebrauchsanleitung beim Gerät.

Spielautomaten Auf dem Moonlight Boulevard finden Sie folgende Spielautomaten:

Kicker Münzeinwurf	1,00 / 2,00 Euro Münzen
Billard Münzeinwurf	2,00 Euro Münzen
Darts Münzeinwurf	1,00 / 2,00 Euro Münzen
Spieltische	alle Münzen
Catch the Light	1,00 / 2,00 Euro Münzen
Flipper	1,00 Euro Münzen

Billard Queues und Dartpfeile erhalten Sie gegen 5,00 Euro Pfand an der Rezeption. Bitte tauschen Sie diese nicht untereinander sondern nur an der Rezeption

Wechselgeld erhalten Sie an der Rezeption!

Spielesammlung Zentrum, Ebene 10, Glaspavillon.

Hier finden Sie ein umfangreiches Sortiment für Groß und Klein.


Sportplatz Auf unserem Sportplatz können Sie sich beim Fußball, Bogenschießen und anderen Ballsportarten austoben.

Information und Reservierung an der Animation.

T

- Tablet** Nutzen Sie das Zimmertablet um z. B. die Raumtemperatur anzupassen, das aktuelle Aktiv Programm zu entdecken, ein Wellness-Angebot zu buchen oder eine Bowlingbahn zu reservieren. Mit der kostenlosen App Bibino können Sie das Tablet in ein intelligentes Babyphone verwandeln.
- Tagungsräume** Zentrum, Ebene 10, 12 und 13
- Taxi** Bitte wenden Sie sich an die Rezeption: 1001 (hausintern).
- Telefon** Mit Ihrem Zimmertelefon können Sie jederzeit auch außerhalb des Hotels telefonieren und angerufen werden.
Rufnummer ist die Vorwahl: 09779, dann 91 für das Hotel und anschließend Ihre Zimmernummer.
Für externe Gespräche bitte die „0“ vorwählen.
Aus dem Ausland ist die Vorwahl für Deutschland: 0049.
- Theater** Einen Spielplan für das Theater in Meiningen erhalten Sie von der Animation.

W

- Wandern** Es gibt mehrere gekennzeichnete Wanderwege, die direkt am Hotel beginnen.
Kostenlose Wanderkarten mit Routen direkt ums Hotel erhalten Sie an der Rezeption. Wanderkarten für die Rhön erhalten Sie im Hotelshop.
Tipps finden Sie hier: www.rhoen-park-hotel.de/ausfluege-in-die-rhoer
- 
- Weckdienst** Bitte wenden Sie sich an die Rezeption 1804 (hausintern) oder schreiben Sie uns über die Chاتفunktion am Tablet..
- Wegweiser** Fragen Sie nach unserem praktischen Wegweiser an der Rezeption.
Auf unserem Lageplan ist das Aktiv Resort mit all seinen Angeboten für Ihre Orientierung übersichtlich dargestellt.
- Wickelraum** finden Sie im Schwimmbad, im RhönPlay, in der Behindertentoilette E10 und im Babyland auf Ebene 10.

Z

- Zahlungsmittel** Wir akzeptieren:
Bargeld, EC-Cash, American Express, Visa-Card sowie Mastercard
- Zeitungen | Zeitschriften** ... erhalten Sie im Hotelshop.

Zimmerreinigung Je nach Buchung täglich oder nur mit Zwischen- oder Endreinigung
Bei Arrangements lediglich mit Endreinigung ist eine Zimmerreinigung
kostenpflichtig.

Zimmerkarten Auf Wunsch erhalten Sie an der Rezeption eine Zweitkarte zu Ihrem Zimmer.

Zufahrt zum Innenhof |

Be- und Entladen Die Zufahrt zum Innenhof ist durch eine Schranke gesichert.

Zum Be- und Entladen können Sie mit Ihrem Fahrzeug direkt bis an das Haus
fahren. Hierzu öffnet die Schranke täglich automatisch zu folgenden Zeiten:

Beladen | Check-Out 09:00 – 12:00 Uhr

Entladen | Check-In 15:00 – 18:00 Uhr

Zusatzbett stellen wir Ihnen gerne auf Anfrage und gegen eine Gebühr zur Verfügung.

Bitte wenden Sie sich an die Rezeption, 1804 (hausintern) oder schreiben Sie
uns über die Chatfunktion am Tablet.

Die Kosten entnehmen Sie bitte der Preisliste im Anschluss.

Zusatzdecke/-kopfkissen ... Beachten Sie bitte die Hinweise im Punkt „*Housekeeping*“.

Gebühren von Zusatzleistungen

(Stand: 30.07.2024)

Babyausstattung:

Baby-Badewanne	pro Aufenthalt einmalig	2,50 €
Flaschenwärmer	pro Aufenthalt einmalig	2,50 €
Vaporisator	pro Aufenthalt einmalig	2,50 €
Hochstuhl	pro Aufenthalt einmalig	2,50 €
Windeleimer	pro Aufenthalt einmalig	2,50 €
Hochstuhl	pro Aufenthalt einmalig	2,50 €
Toilettensitz/Töpfchen		kostenfrei
Set bestehend aus vier der aufgeführten Babygegenstände (bei Voranmeldung) - einmalig		6,00 €

Betten:

Kinderbett (1,40 x 0,70m)	pro Nacht	6,00 €
Zustellbett	pro Nacht	12,00 €

Outdoor:

Bauchtrage	pro Tag	2,50 € (50,00 € Pfand)
Rückentrage	pro Tag	5,00 € (100,00 € Pfand)
Buggy	pro Tag	5,00 € (100,00 € Pfand)
Schlitten	pro Tag	5,00 € (100,00 € Pfand)
Bollerwagen	pro Tag	5,00 € (100,00 € Pfand)
Laufrad	pro Tag	5,00 € (100,00 € Pfand)

Zimmerzusatzleistungen:

Tägliche Zimmerreinigung (ohne Geschirr)	pro Tag	14,00 €
Handtuchwechsel Zimmer pro Set	pro Tag	1,50 €
Late Check Out (bis 18:00 Uhr nach Verfügbarkeit)		60,00 €

Badezubehör:

Badehandtuch	einmalig	1,50 € (50,00 € Pfand)
Bademantel	einmalig	1,50 € (30,00 € Pfand)
Keine Kinderbademäntel		

Saunawelt:

Erwachsener	Tageskarte	10,00 €
Erwachsener	Abendkarte (ab 18:00 Uhr)	7,00 €
Kinder (3 - 15 Jahre)	Tageskarte (12:00 - 16:00 Uhr)	6,00€

Sonstiges:

Haustier	pro Tag	20,00 €
Safe	einmalig	25,00 € (Pfand)

Waschsalon:

Waschmaschine pro Waschgang	2,50 €
Trockner pro Ladung	2,50 €

Alles in 0,50 EUR Stücken

Parkgebühr (ab April 2024):

Tiefgarage.....	pro Tag	5,00 €
Parkplatz.....	pro Tag	5,00 €